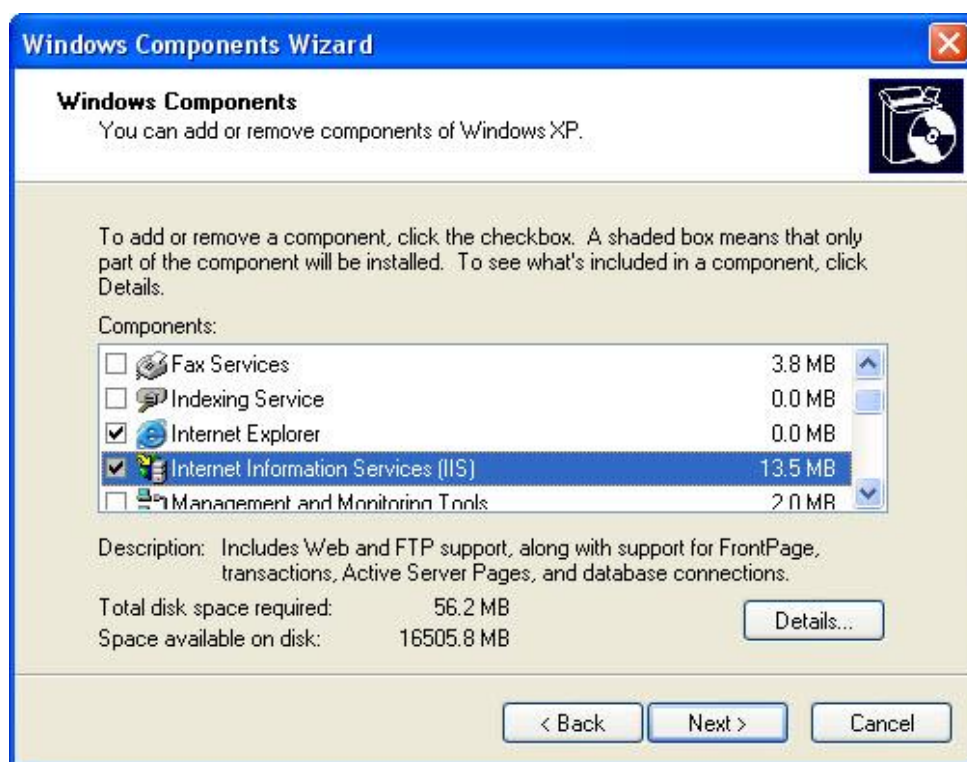
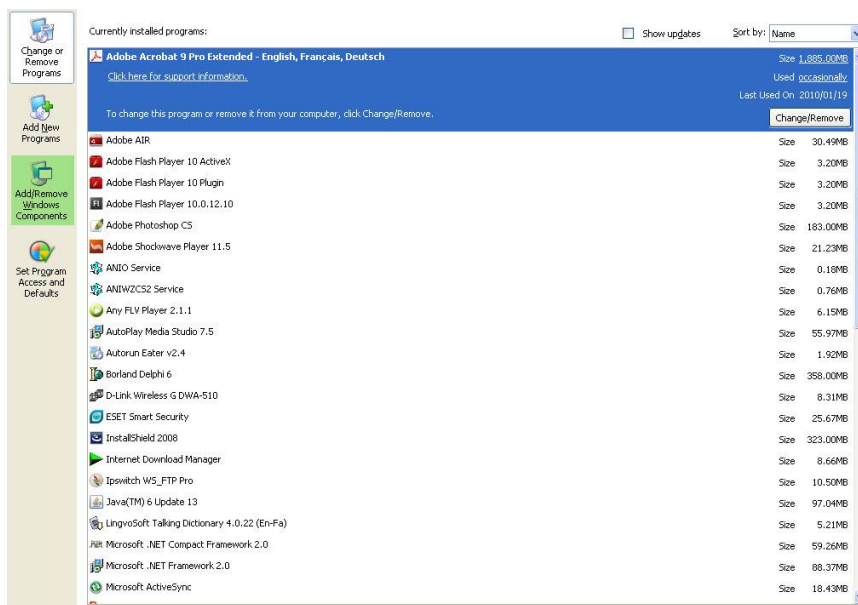


تنظیم IIS در سرور

از منوی کنترل پنل گزینه Add or Remove Programs را انتخاب کنید.

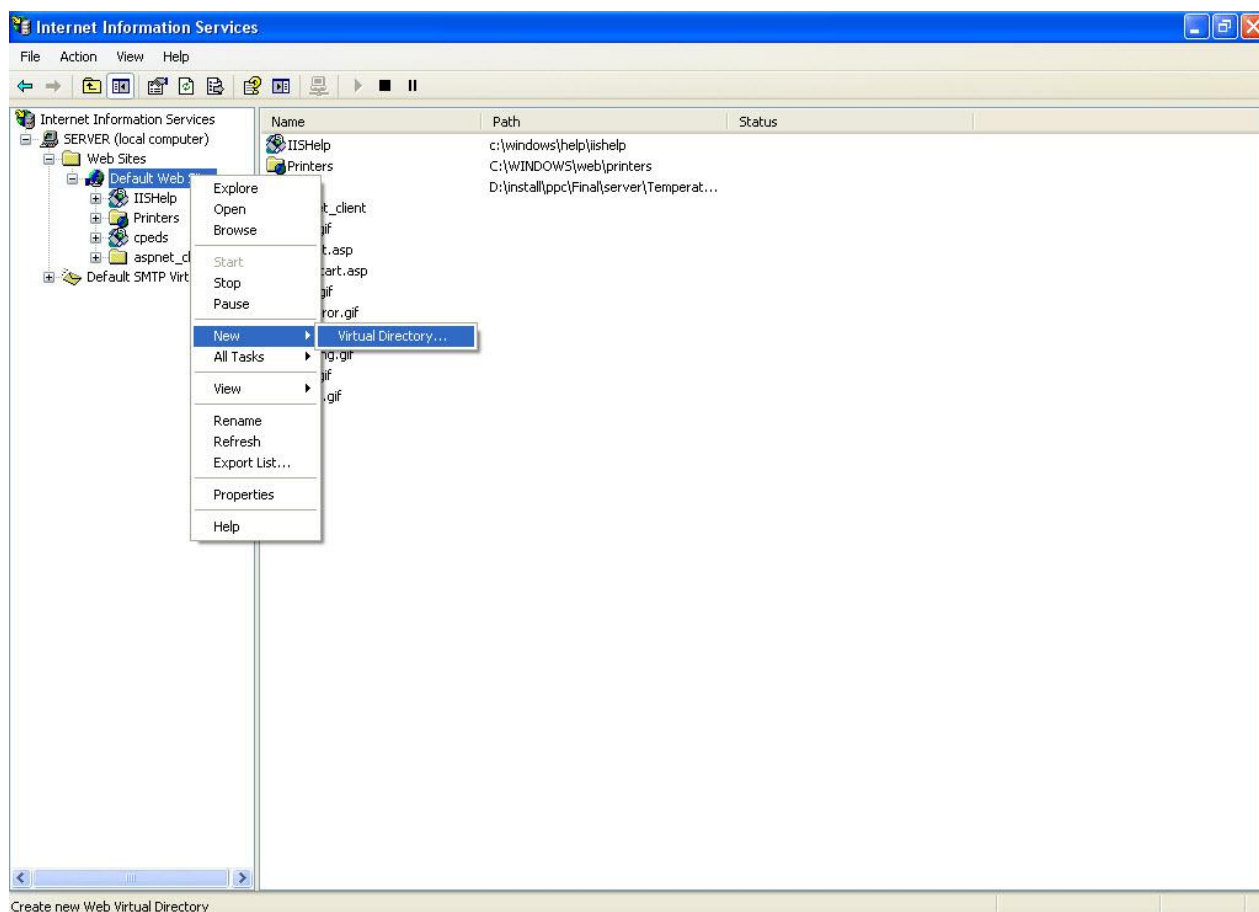
در پنجره باز شده Add/Remove windows Components را انتخاب نمایید.



گزینه IIS را تیک بزنید. و نصب را تا انتها پیش ببرید.

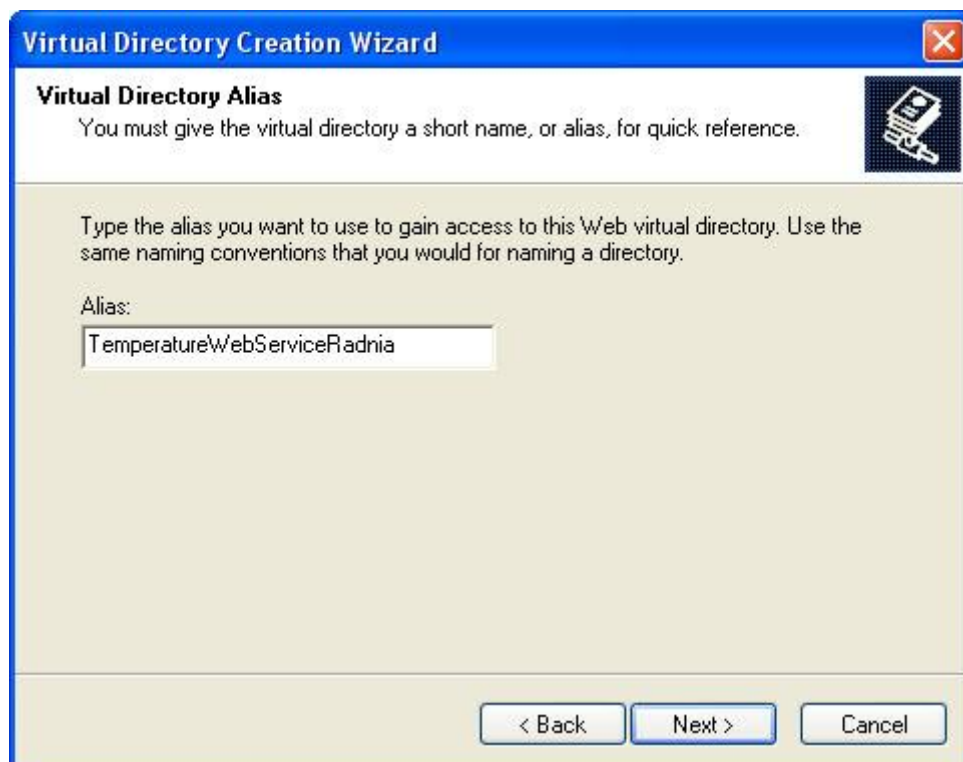
2- نصب .Net Frame Work2. روی سیستم سرور و ریستارت کردن سیستم.

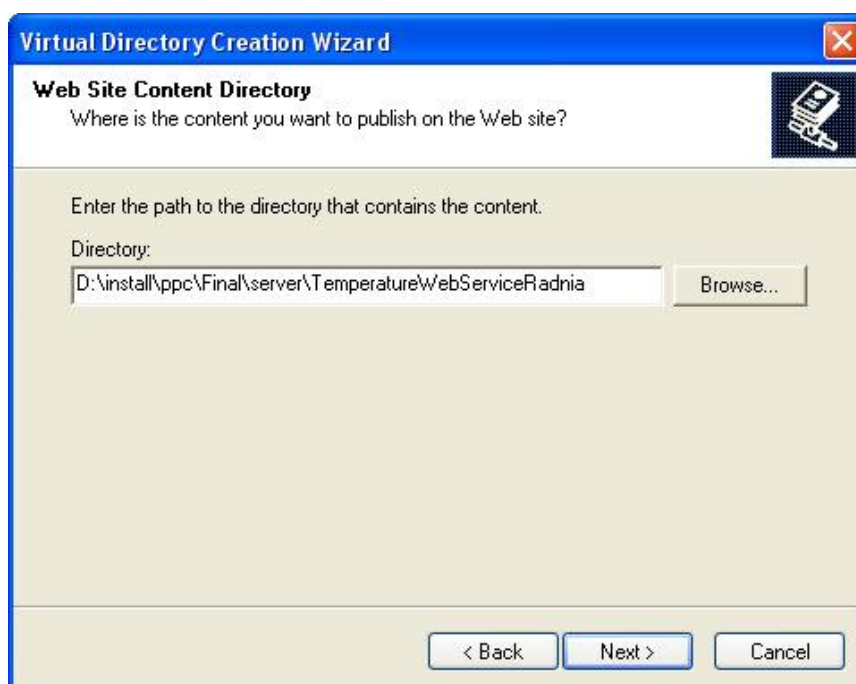
3- نصب Virtual Directory



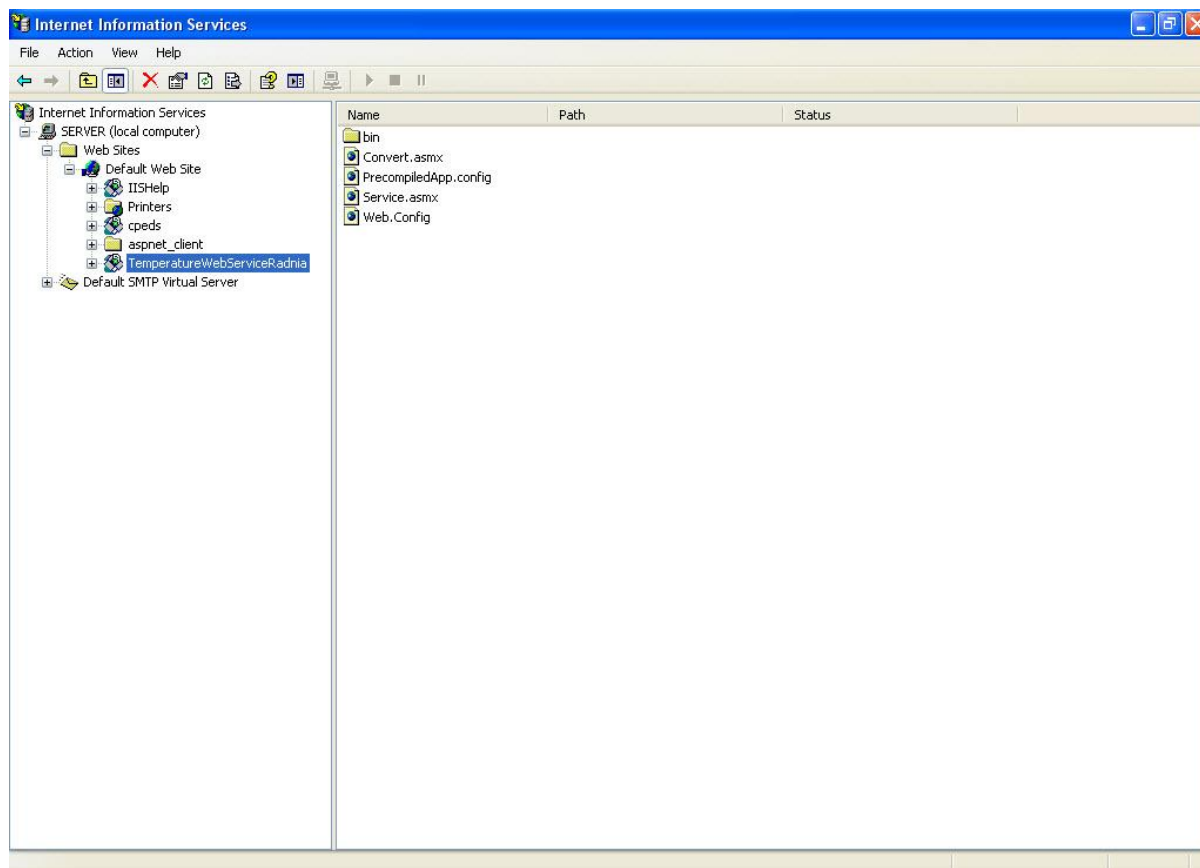
Control Panel - Administrative Tools - Internet Information Services

Virtual Directory را انتخاب کنید.





Control panel – administrative tools – internet information service



روی `TemperatureWebServiceRadnia` کلیک کنید . سپس روی فایل `Convert.asmx` رایت کلیک نمایید و گزینه `Browse` را انتخاب کنید.

Convert

The following operations are supported. For a formal definition, please review the [Service Description](#).

- [CelsiusToFahrenheit](#)
- [ChangeFactorMizNumber](#)
- [DateF](#)
- [DateF_Yesterday](#)
- [ExecuteCommand](#)
- [FahrenheitToCelsius](#)
- [FillDataTable](#)
- [GetTime](#)
- [Get_ConnectionString](#)
- [HelloWorld](#)
- [InsertINTO_Miz](#)
- [IsBeforeLimitTime](#)
- [IsOpenMiz](#)
- [IsValidMizNumber](#)
- [IsVisiKeyPPC](#)
- [LoadBasicData](#)
- [RunSqlAndRetVal](#)
- [SaveFactor](#)
- [UpdatePDAPrintFlagTo1](#)
- [getDataTable](#)
- [...](#)

DateF را انتخاب کنید. در پنجره باز شده گزینه Invoke را انتخاب کنید.

Convert

Click [here](#) for a complete list of operations.

DateF

Test

To test the operation using the HTTP POST protocol, click the 'Invoke' button.

Invoke

SOAP 1.1

The following is a sample SOAP 1.1 request and response. The placeholders shown need to be replaced with actual values.

```
POST /TemperatureWebServiceRadnia/Convert.aspx HTTP/1.1
Host: localhost
Content-Type: text/xml; charset=utf-8
Content-Length: length
SOAPAction: "http://tempuri.org/DateF"

<?xml version="1.0" encoding="utf-8"?>
<soap:Envelope xmlns:xsi="http://www.w3.org/2001/XMLSchema-instance" xmlns:xsd="http://www.w3.org/2001/XMLSchema" xmlns:soap="http://schemas.xmlsoap.org/soap/envelope" >
  <soap:Body>
    <DateF xmlns="http://tempuri.org/" />
  </soap:Body>
</soap:Envelope>

HTTP/1.1 200 OK
Content-Type: text/xml; charset=utf-8
Content-Length: length

<?xml version="1.0" encoding="utf-8"?>
<soap:Envelope xmlns:xsi="http://www.w3.org/2001/XMLSchema-instance" xmlns:xsd="http://www.w3.org/2001/XMLSchema" xmlns:soap="http://schemas.xmlsoap.org/soap/envelope" >
  <soap:Body>
    <DateFResponse xmlns="http://tempuri.org/" >
      <DateFResult>string</DateFResult>
    </DateFResponse>
  </soap:Body>
</soap:Envelope>
```

SOAP 1.2

در صورتیکه تاریخ سیستم را برگرداند نصب .Net , Virtual Directory , IIS درست انجام شده است.

4- کپی کردن فایل Connect در شاخه System32

محتوی این فایل :

Data Source=Server;Initial Catalog=Restaurant;User ID=sa

نام کامپیوتری که سیستم پاکت پی سی روی آن نصب میشود.

5- نصب نرم افزار Active Sync در سرور

این نرم افزار برای ارتباط سرور و پاکت پی سی نصب می شود.

توجه داشته باشید که در هنگام ارتباط پاکت پی سی و سرور فایروال باید Disable باشد.

بعد از نصب ActiveSync یک درایو Mobile Device ساخته می شود.

6- کپی کردن فولدر های Rad , CPEDS در پاکت پی سی (Mobile Device)

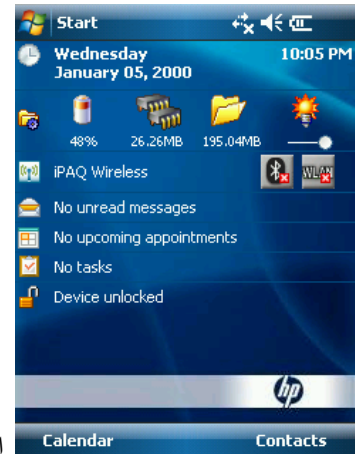
7 – نصب فارسی ساز در پاکت پی سی

برای این منظور USB Cable را وصل نمایید و سپس نرم افزار ArabizerSuite2B342.exe را اجرا نمایید.

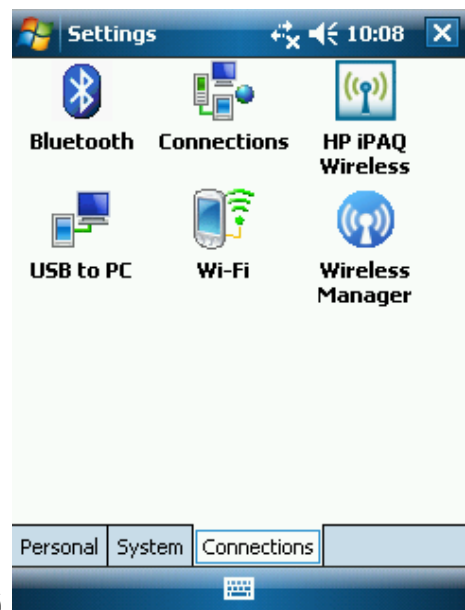
بعد از ریستارت شدن نیاز به وارد نمودن شماره سریال برنامه دارید، برای این منظور فایل

Arabizer2 KeyGen-(Without Dash).exe اجرا نمایید.

تنظیم پاکت پی سی

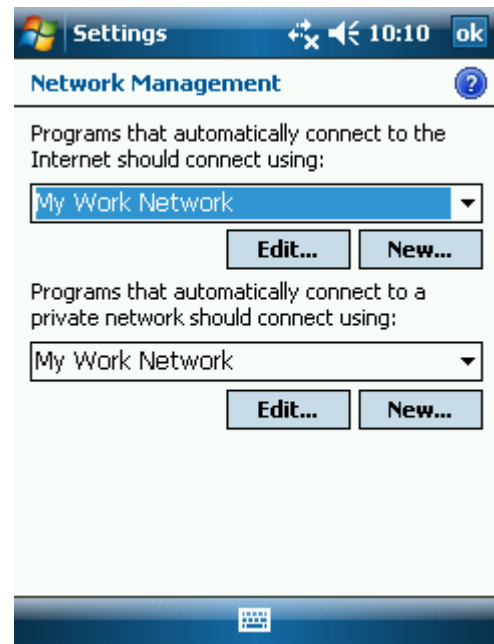


از گزینه start منوی Setting را انتخاب نمایید.

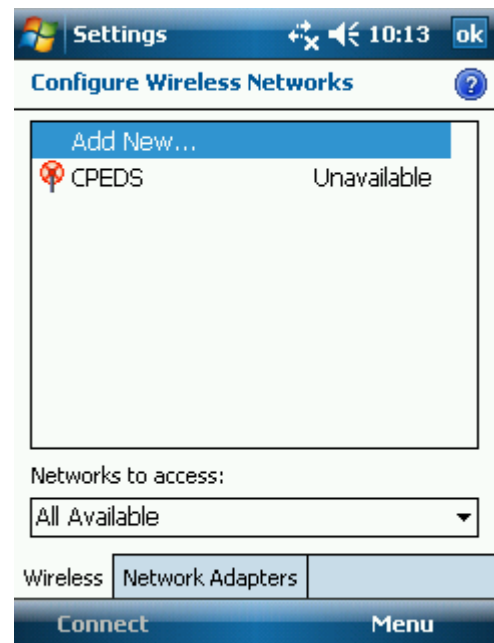


قسمت Connection را انتخاب نمایید.

در این قسمت Connections را انتخاب نمایید. در صفحه باز شده هر دو گزینه را My Work Network انتخاب کنید و پذیرش نمایید.

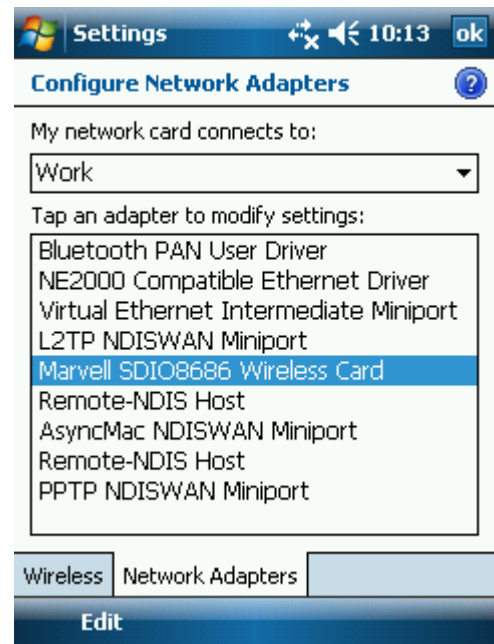


مجدداً به setting – connection بروید. گزینه wi-fi را انتخاب کنید

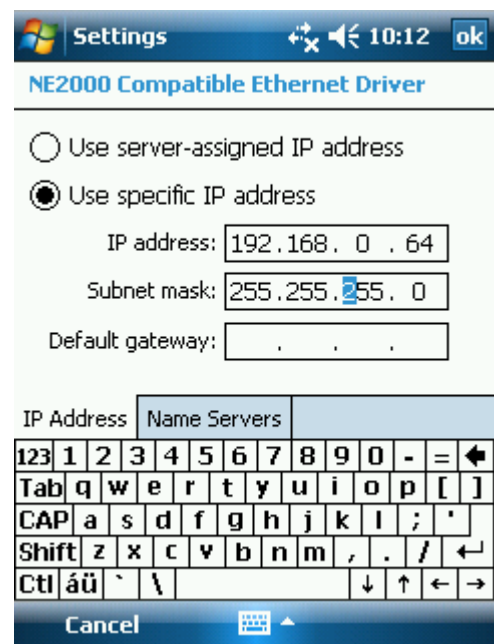


سپس Network Adapters را انتخاب نمایید.

My Network Card Connects to را روی Work قرار دهید.



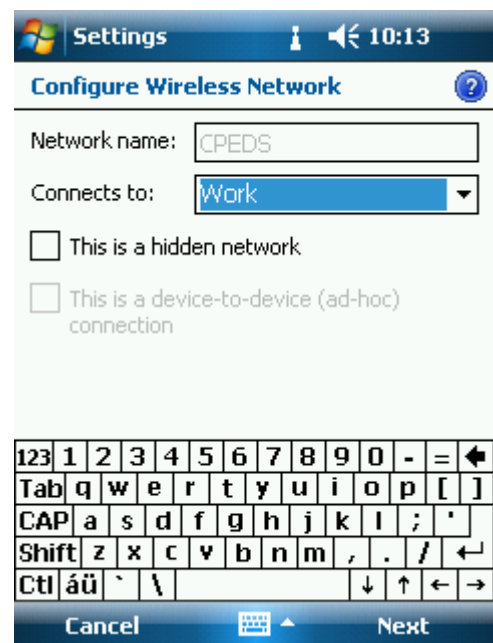
گزینه Marvel را ویرایش کنید و یک آی پی بصورت دستی برای این پکت پی سی تنظیم نمایید.



طریقه متصل شدن به شبکه وایرلس



روی اکسس پوینت مربوطه در حالتی که available باشد کلیک نمایید و connect را بزنید.



Connects to را بر روی work قرار دهید. تیک Hidden را بردارید.

Settings 10:13

Configure Network Authentication

Authentication: Open

Data Encryption: WEP

☐ The key is automatically provided

Network key: *****

Key index: 1

Back Next

در این صفحه Open و سپس WEP را انتخاب نمایید. تیک automatically را بردارید و Network key را بصورت دستی وارد نمایید

Settings 10:13

Configure Network Authentication

☒ Use IEEE 802.1x network access control

EAP type: Smart Card or Certificate

Properties

Back Finish

و در نهایت Finish.

برای تست درستی ارتباط IP پاکت پی سی را از سرور پینگ نمایید.